

printemps 2015

Numéro 6

Printemps

I

Événements

Tendance mode printemps hommes / femmes / enfants

Des commerces atypiques chalonnais

Où s'évader?

Tendance déco / habitat...



lejournal
DE SAÔNE-ET-LOIRE

Supplément gratuit au n° 7742 du vendredi 3 avril 2015



MASERATI
TIME



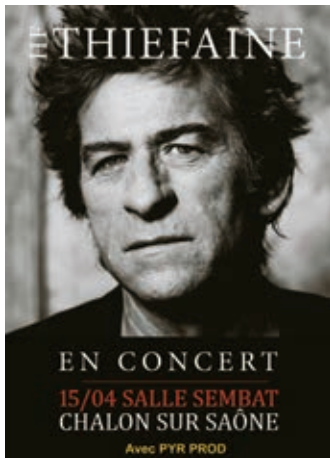
DW
Daniel Wellington



Altesse

Carat d'Or

3 adresses à Chalon-sur-Saône / www.caratdor.fr



H.F. THIEFAÏNE

15 AVRIL

SALLE
MARCEL SEMBAT
CHALON – 20H00

« Après le succès critique et commercial de l'album « Suppléments de Mensonge » (Disque platine, 2 Victoires de la Musique en 2011), HUBERT FELIX THIEFAÏNE souhaitait donner un digne successeur à cet album mythique. C'est chose faite avec « STRATEGIE DE L'INESPOIR » son magistral nouvel album sortie le 24 Novembre avec pour

premier extrait « ANGELUS ». Pour son retour sur scène HUBERT FELIX THIEFAÏNE annonce une nouvelle tournée à partir d'avril 2015. »

Avec PYR PROD

ARTUS

« AL DENTE »

VENDREDI 17 AVRIL

20 H - 22€

Artus, de son vrai nom Victor Artus Solaro est originaire de Montpellier. Il a d'abord passé un bac pro cuisine et rien mais alors rien ne le prédestinait à la scène et pourtant, très vite, l'envie de faire rire, l'a encouragé à se lancer. Dans son nouveau spectacle « Al dente », Artus met les petits plats dans les grands pour nous concocter un menu hilarant qui comblera les gourmands d'humour et les gastronomes de la déconne.



BLACK M

23 AVRIL

PARC DES EXPOSITIONS
CHALON – 20H00

Après le carton avec le groupe SEXION D'ASSAUT, l'immense succès de son album solo « Les Yeux Plus Gros Que Le Monde », et une tournée Zénith triomphale à l'automne 2014, Black M est devenu une figure incontournable du rap français.

Avec des hits comme « Mme Pavoshko », « Sur ma route » et « La Légende Black », Black M a su toucher son public et imposer son univers : un flow rapide et des mélodies entêtantes.

En 2015, Black M reprend la route pour présenter son nouveau spectacle. Il interprétera les morceaux phares de son premier album ainsi que les titres de la réédition, intitulée « Le Monde Plus Gros Que Mes Yeux », dans les bacs le 17 novembre 2014. Sur scène, Black M sera accompagné d'invités du Wati B, la promesse d'un show explosif !

Avec D2P



« UN PETIT COUP DE BLUES »
AVEC LE COMPLEXE DU RIRE DE LYON

VENDREDI 29 MAI

À 20H - 22€

Une comédie détonante, écrite sur mesure par Jacques Chambon pour un formidable duo d'acteurs : son camarade de Kaamelott Nicolas Gabion (qui a interprété l'attachant seigneur Bohort de la série culte d'Alexandre Astier) et Damien Laquet, qu'on a pu voir dans de nombreux succès sur les scènes parisiennes et lyonnaises (« Pas né sous la même étoile » d'Alil Vardar, « Pièce détachée », « Nuit d'ivresse »...). On croit que les immeubles de bureaux sont vides, la nuit. Erreur ! Il s'y passe des choses étranges... Une comédie qui passe du blues au rock'n'roll, sans perdre le tempo ! Un petit coup de blues ? Un grand moment de jubilation !!






L'adaptation sur mesure
d'aides auditives

+ Nos petits plus sans engagement : TESTS, ESSAIS, DEVIS GRATUITS Conventionné auprès des mutuelles (tiers payant)

Saint-Rémy - Zone Californie
(Parking Babou) - 09 50 45 39 83

22, rue du Châtelet
03 85 90 09 50

L'HOTE LEMAIRE
CORRECTION AUDITIVE



Réservations :
www.espace-des-arts.com
03 85 42 52 12

MARDI 7 avril à 20h00 MERCREDI 8 avril à 20h00 CIRQUE NOS LIMITES

D'après une idée de Fabrice Champion /

Radhouane el Meddeb / Matias Pilet / Alexandre Fournier

Nos Limites est un spectacle construit sur une absence. La disparition tragique de Fabrice Champion, lors d'un rite chamanique, immense voltigeur et metteur en piste, auquel un accident de trapèze avait déjà rogné les ailes. Sur la perte d'un maître qui travaillait avec eux à ce spectacle de portés acrobatiques, l'une des disciplines les plus exigeantes du répertoire circassien, Matias Pilet et Alexandre Fournier ont décidé, sous le nouveau regard du chorégraphe Radhouane El Meddeb, de construire une leçon de vie. Une exploration en état de grâce et de quasi apesanteur – alors qu'ils puisent toute leur force de l'étroite relation que le corps du porteur entretient avec l'appui au sol – des fragilités qui nous constituent et que le talent métamorphose.



JEUDI 16 AVRIL à 20H / VENDREDI 17 à 20H / SAMEDI 18 AVRIL à 20H DANSE / CONTACT

Compagnie DCA / Philippe Decouflé

Artiste aux multiples talents, Philippe Decouflé est sans doute le chorégraphe le plus populaire de l'Hexagone. Avec son univers fantaisiste et décalé, Decouflé est une sorte de rêveur fou, inventif en diable, qui se serait bien vu dessinateur de BD et n'a eu de cesse de jouer des effets vidéo, des jeux d'ombres, et de l'interactivité pour démultiplier le réel.

Avec Contact, le voilà qui tente de nouvelles expériences spectaculaires dans une mise en abyme de sa vie et de sa compagnie, soit les aventures d'une bande d'artistes qui tente de monter un « spectacle renversant ». Et dans l'imaginaire de ce roi de l'illusion, qui sait monter les images un point à l'endroit, un point à l'envers, on devine que cela peut être aussi surprenant que bouleversant.



SAMEDI 11 AVRIL à 20h00

MUSIQUE / ORCHESTRE NATIONAL DE LYON

toshio hosokawa / Manuel de Falla / Hector Berlioz / Richard Strauss

À elles seules, Les Nuits d'été de Berlioz justifieraient ce programme aux parfums troublants, placé sous un signe poétique et floral. C'est la soprano Julie Pasturaud qui fera entendre la sensualité précieuse du Spectre de la Rose et l'inoubliable « Ah ! sans amour s'en aller sur la mer » du poème de Théophile Gautier à jamais immortalisé par Berlioz. À l'Orchestre national de Lyon, ici dirigé par Jun Märkl, d'en soutenir les clairs obscurs et les scintillements colorés. Ce chef qui connaît bien la voix pour avoir régulièrement dirigé dans les fosses d'opéra de Munich à New York, a été le directeur musical de l'orchestre de 2005 à 2011 et saura faire valoir la délicatesse des cordes et la lumière très française propre à cette phalange héritière des grands Charles Munch et André Cluytens. Solaires jusque dans leurs ombres fuyantes, traversées des fulgurances rythmiques du piano, les Nuits dans les jardins d'Espagne composées par de Falla en 1915 feront valoir d'autres couleurs.



JEUDI 23 ET VENDREDI 24 AVRIL 20H00 THEATRE / LES TROIS SŒURS

Anton Tchekhov / Jean-Yves Ruf / Chat Borgne théâtre



Les Trois Soeurs, pièce créée en 1901 au théâtre d'Art de Moscou, raconte, au travers des portraits d'Olga, Macha et Irina et de la petite communauté qu'elles aiment, famille et prétendants, la fin d'un monde et les rêves fanés. Mais à la nostalgie mélancolique à laquelle on a trop souvent voulu réduire l'esprit de cette pièce immense, il convient d'ajouter le printemps des désirs qui traverse ce trio de femmes. C'est dans cette tension entre l'ennui de la petite ville

de province où meurent les souvenirs d'enfance de la capitale et le combat des trois soeurs « avec toute l'énergie de leur jeunesse, pour trouver un destin à la hauteur de leurs espoirs, pour ne pas perdre toute utopie » que Jean-Yves Ruf – on lui doit le très touchant Hughie avec Gilles Cohen – a aiguisé son envie de mise en scène. Un rêve de trois soeurs qui ne seraient pas seulement fragiles mais « libres d'une éducation un peu à part, leur père les a rêvées cultivées, polyglottes, esprits forts, indépendantes, un peu rebelles. Elles ont de l'humour, de la sensibilité ». Là réside leur capacité à résister à la vie qui passe trop vite, en maintenant vivante aussi longtemps qu'elles le pourront l'insouciance héritée de la jeunesse.

MARDI 12 et MERCREDI 13 MAI 20H THEATRE / EN ATTENDANT GODOT

Samuel Beckett / Jean-Pierre Vincent

les intentions de l'auteur. Mais il faut avant tout écouter ce que Beckett lui-même déclarait en 1952 à propos de cette fable métaphysique : « Je n'en sais pas plus sur cette pièce que celui qui arrive à la lire avec attention. [...] Je ne sais pas qui est Godot. Je ne sais même pas, surtout pas, s'il existe. [...] Quant à vouloir trouver à tout cela un sens plus large et plus élevé, à emporter après le spectacle, avec le programme et les esquimaux, je suis incapable d'en voir l'intérêt. Mais ce doit être possible. » Au théâtre donc de relever ce défi. Et Jean-Pierre Vincent sait ce qu'est le théâtre.

80. En attendant Godot / Samuel Beckett / Jean-Pierre Vincent

C'est toujours un immense plaisir de voir un maître de théâtre s'emparer d'une des pièces les plus emblématiques du répertoire du XXe siècle, de surcroît écrite par un auteur auquel il ne s'était avant ce jour jamais confronté. On oserait presque dire qu'on attendait Vincent... à cet endroit, lui qui, directeur de tant de maisons prestigieuses, du Théâtre national de Strasbourg aux Amandiers de Nanterre, aura accueilli plus d'une lecture de ce Beckett célèbre entre tous.

« Théâtre de l'absurde ? Idiote invention ! » dit Vincent. Bien plutôt un texte d'une lucidité confondante, né dans le lit des charniers et de l'horreur de 39-45, prophétie visionnaire d'un monde à naître où « la fabrication industrielle de l'humain solitaire » a déjà commencé. Mais s'il faut être là (comment ne pas y être puisqu'on y parle), il convient d'attendre sans morosité et Jean-Pierre Vincent entend bien convoquer l'esprit des grands burlesques américains, au premier rang desquels Keaton, Chaplin ou Laurel et Hardy, pour tenir compagnie à Vladimir et Estragon, au tyranneau Pozzo et au Knouk Lucky.



MARDI 19, MERCREDI 20, VENDREDI 22 SAMEDI 23, MARDI 26, MERCREDI 27 VENDREDI 29 & SAMEDI 30 MAI à 20H00 CIRQUE / MATAMORE

Cirque trottola & Petit théâtre Baraque

Le Cirque Trottola et le Petit Théâtre Baraque se sont acouinés avec jubilation pour créer et jouer Matamore. Depuis plusieurs années, Nigloo et Branlotin, dans l'espace du tonneau de leur Petit Théâtre Baraque, fabriquent au fond de la fosse aux apparitions, une mixture qui leur ressemble, pratiquant un théâtre expressionniste singulier. De leur côté, jouant de leur technique de cirque, Titoune, Bonaventure et Mads inventent l'univers insolite du Cirque Trottola à la couleur ferraillée bien reconnaissable.

Deux équipes proches dans leur rapport cru et intuitif au spectacle, fidèles au chapiteau, au cirque et à ses exploits, au burlesque et à l'art du clown ont fabriqué Matamore ; monde déroutant, féroce et cruel, tendre et envoûtant.

Le public est assis en rond, sous le chapiteau rouge, autour d'une piste creusée comme une fosse. C'est là, en partie, que se déroulent les simulacres, les conciliabules et tours de force... Fosse à fantômes, d'où surgissent des vignettes d'Épinal, musiques et sons ciselés, bestiaire énigmatique et grands frissons comme dans un cirque mais autrement.



Événements

MERCREDI 20 et JEUDI 21 MAI DANSE / SPECTACLE - ATELIER

Avec les élèves des Conservatoires de Chalon et de Mâcon

Le Conservatoire à Rayonnement Régional du Grand Chalon et le Conservatoire à Rayonnement Départemental de la Communauté d'Agglomération Mâconnais – Val de Saône partagent le plateau pour restituer un projet basé sur la découverte du répertoire de chorégraphes renommés en danse contemporaine, danse classique, danse jazz et danse hip-hop.

Dans une démarche de transmission de savoirs et de savoir-faire, des danseurs interviendront auprès des élèves autour d'oeuvres existantes ou en création proposées par les chorégraphes : Héli Fattoumi et Éric Lamoureux (classe de danse contemporaine de Chalon), Kader Attou (classe de danse hip-hop de Chalon), Hafiz Dhaou et Aïcha M'Barek (classe de danse contemporaine de Mâcon) et James Carlès (classe de danse jazz de Chalon). Ce projet, coordonné par le Conseil général de Saône-et-Loire, sera aussi présenté le 22 avril 2015 au Théâtre, Scène nationale de Mâcon.



MARDI 2 JUIN à 20H00 MUSIQUE / ORCHESTRE ARABO-ANDALOU DE FÈS, DIRECTION MOHAMED BRIOUEL Nûba marocaine

Il faut remonter au IXe siècle, au faste et à l'extrême raffinement de la cour des grands califats installés en Andalousie, aux contes des Mille et une nuits et au génie de l'illustre Zyriâb, le « Merle noir » qui composa en terre d'Al-Andalous, pour retrouver et comprendre les origines de la musique présentée lors de ce concert. Une tradition ancestrale de musique classique arabe, transmise oralement de génération en

génération et perpétrée jusqu'à aujourd'hui par les écoles marocaines de Fès, Tanger ou Tétouan.

La formation de dix-sept musiciens de l'Orchestre arabo-andalou de Fès (célébrissime institution créée en 1946), placée sous la direction du maître Mohamed Briouel, interprétera une sélection de morceaux – la nûba des origines en comptait vingt-quatre, comme autant d'heures du jour et de la nuit – tels qu'on les joua jadis devant les sultans.



SAMEDI 6 JUIN à 20H00 DANSE / DRUMMING

Ballet de l'Opéra de Lyon / Anne teresa De Keersmaecker

En créant en 1998 pour sa compagnie Rosas la pièce Drumming, sur la composition homonyme de Steve Reich, la chorégraphe flamande Anne Teresa De Keersmaecker n'ambitionnait rien moins que l'Alpha et l'Omega de toute pièce de danse. À cette nuance près que la partition originale, une pièce pour percussions et voix, pionnière du mouvement minimaliste américain, constituait déjà en elle-même un défi.

En rendant sensible l'écriture même de la partition, la chorégraphe transpose la rigueur de l'écriture musicale sur la géométrie des déplacements. L'abstraction voulue du mouvement dansé est tempérée par le jaillissement vital de cette dynamique incessante. La gestuelle s'élanche avec une légèreté, une liberté de formes et un foisonnement extraordinaire. Elle fait transparaître une forme de miroitement pulsatile, sorte de rythme émanant de l'écoute abandonnée de la musique et la retranscrit dans l'espace qui semble, le temps d'un battement, se dilater. Mais le plus étonnant reste cette impression de simplicité et de lisibilité et le sentiment de bonheur qu'elle suscite.



ARTBEAT AVEC SATELLITE JOCKEY + +

avec les étudiants de l'egc

JEUDI 9 AVRIL 2015

Chalon-sur-Saône - LaPéniche | 19H30

The Art Beat, organisé par des étudiants de l'EGC Chalon, est un rendez-vous culturel dans le but de favoriser et de promouvoir la jeune scène chalonnaise. Réunis dans un univers visuel concocté par les élèves de l'EMA Fructidor, les artistes évolueront dans des styles de musique différents et détonants.

Pour accompagner ce cocktail artistique, sera aussi représentée l'association Vaincre la mucoviscidose - Let's be generous !

ROD ANTON & THE LIGERIANS + BRAINLESS SOUND SYSTEM

SAMEDI 18 AVRIL 2015

Chalon-sur-Saône - LaPéniche | 21h

Rod est né en France de parents immigrés portugais. Il grandit au son du fado et de la bossa nova mais ce sont les mélodies de la soul et du reggae qui vont rapidement l'envoûter. Sa voix va le mener vers divers horizons.

Il est accompagné par The Ligerians, un backing band qui axe son travail sur la création et l'arrangement de riddims originaux. Imprégné de rythmiques légendaires telles que The Wailers, Sly & Robbie ainsi que d'arrangeurs tels que Lee Scratch Perry et King Tubby, le son du groupe joue avec la puissance et la chaleur du roots, mêlées à l'énergie des productions reggae modernes



VENDREDI 24 AVRIL 2015

Chalon-sur-Saône - LaPéniche | 21h30

SOIRÉE DA PYJAMA PARTY #3

AVEC CAPTURE + AARON SCOTT + DPC CREW

Pour la troisième édition de ses Da Pyjama Party, le collectif chalonnais Da Pyjama Club, qui s'était fixé pour but de promouvoir les différentes pratiques culturelles émergentes, dont la musique électronique, reçoit une nouvelle fois trois invités émergents de la scène nationale soigneusement choisis. Ceux-là seront accompagnés des djs du collectif qui représenteront la scène locale. soundcloud.com/da-pyjama-club

CONTACT / RÉSERVATION

Renseignements : 03 85 94 05 78.

Courriel : lapeniche@chalonsursaone.com.

www.lapeniche.or

Les sports originaux que vous pouvez pratiquer à Chalon-sur-Saône

Chalon offre la possibilité de pratiquer de nombreux sports et les amateurs de sensations fortes ne sont pas oubliés. A Chalon, vous pouvez tester ou pratiquer des sports qui décoiffent. Quelques suggestions :

PARACHUTISME

Avec Parachutisme 71, la sensation est garantie ! Au départ de l'aérodrome de Champforgeuil, vous pouvez faire un saut en parachute en tandem. Vous êtes accueilli et briefé par un moniteur. 15 minutes suffisent pour vous présenter l'essentiel du saut. Vous êtes ensuite équipé d'un harnais passager, permettant la connexion au parachute de votre moniteur ... Puis c'est l'embarquement dans l'avion, en 10 à 15 minutes, vous serez amené à 4000 mètres. La porte s'ouvre, ... puis c'est le grand saut. Ca y est, vous volez ! A 1500 mètres, la voile s'ouvre... Vous admirez le paysage, vous profitez du calme avant d'atterrir, une dizaine de minutes plus tard.

Cette expérience peut s'offrir par le biais de bons cadeaux.

Plus d'informations :
www.parachutisme71.com/



Pour vivre... ..soyez curieux, informez-vous

la complicité
la fidélité
l'harmonie
des sentiments vrais
la confiance
la complicité
la confiance
une union stable
le partage
la belle
la fidélité
des sentiments vrais
la complicité
la confiance
la complicité
la confiance

657028700

Votre conseillère



fidelio
Rencontres sérieuses

40 années d'expérience
à votre service

6 rue de Dijon - CHALON
200 bd de la Résistance - MACON

07 83 16 06 29

info@fidelio71.fr | www.fidelio71.fr

JET SKI

ChalonJet est le club regroupant les pratiquant de Jet Ski (Jet à selle et Jet à bras) à Chalon sur Saône. Le club compte une trentaine de membres et organise de nombreux évènements permettant de regrouper jusqu'à 50 personnes dans une ambiance familiale et conviviale.

Plus d'infos : www.chalonjet.com



BASE-BALL

Pour jouer au baseball?

Rien de plus simple, une paire de basket et un short, on vous fournit le matériel. Fille ou garçon à partir de 13 ans, les Vikings seront heureux de vous accueillir. Le mieux est de vous présenter au début d'un entraînement pour faire un essai et vous décidez ensuite de prendre votre licence ou pas !

SKI NAUTIQUE

A Chalon, il est possible de pratiquer du ski nautique au sein du Yacht Club Chalonnais, affilié à la fédération française de ski nautique et de wakeboard. Ce sport se pratique sur la Saône, en accédant par la Prairie Saint-Nicolas. Le traditionnel stage de ski nautique du Yacht Club Chalonnais aura lieu du lundi 6 au vendredi 10 juillet 2015 de 9h à 12h et 14h à 17h.

Nous avons la chance d'avoir comme moniteur un vice-champion du monde, Patrick Neyrat, moniteur diplômé BE. Ce stage s'adresse à tous, de 7 à 77 ans.

Pour plus d'informations pratiques, rendez-vous sur le site internet : <http://asso.ffv.fr/ycchalonsursaone/>



Jeune *public*

PETITS CONTES DU MONDE ENTIER

SAMEDI 11 AVRIL 2015

Chalon-sur-Saône - A la bibliothèque des Prés Saint-Jean | 15h

Partons faire un tour du Monde à travers les contes de tous horizons. Nous voyagerons de continent en continent à la découverte de petites histoires traditionnelles et de très beaux livres animés

De 15h à 15h30 : pour les 6-9 ans

Inscription à la bibliothèque des Prés Saint-Jean



Tél. 03 85 97 01 79
pressaintjean.bibliotheque@chalonsursaone.fr

STAGE ZIKADO

DU 27 AU 30 AVRIL 2015

Chalon-sur-Saône - Théâtre du Grain de Sel
10h-12h30 ou 14h-16h30

Voyager par le chant en 4 jours. Au répertoire : Chants d'Asie, africains ou tziganes, chants de variété française, anglaise ou espagnole... Au programme : jeux de voix et d'écoute, jeux de rythme, mise en situation et mise en espace pour interpréter les chants, à une ou plusieurs voix. Ce stage vocal animé par Alice Waring. Concert de clôture le jeudi 30 avril 2015

Pour les enfants de 8 à 12 ans : les matins de 10h à 12h30

Pour les ados de 12 à 16 ans : les après-midi de 14h à 16h30

CONTACT / RÉSERVATION

Courriel : jeannette.mahuet@gmail.com
musiquepluriel.free.fr



DESSIN ET MULTIPLICATION

DE 9 À 11 ANS

JEUDI 07 MAI 2015

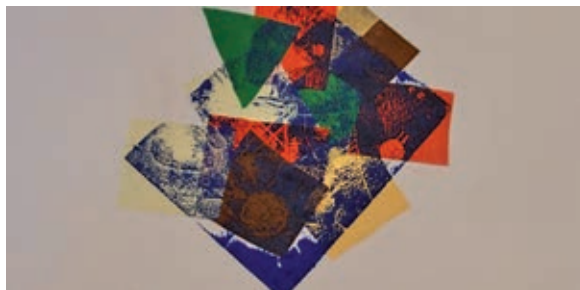
Chalon-sur-Saône
musée Denon | 14h30

Initiation à la gravure

Pour les enfants de 9 à 11 ans

Sur inscription au 03 85 94 74 41 (gratuit)

Durée : 2h



CONTACT / RÉSERVATION

Réservation : 03 85 94 74 41

Renseignements : 03 85 94 74 41

beauxarts.denon@chalonsursaone.fr

www.chalon.fr

VACANCES EN FAMILLE

VISITES PARENTS / ENFANTS

JEUDI 07 MAI 2015

Chalon-sur-Saône

musée Nicéphore Niépce | 15h30

Une visite agrémentée de démonstrations et manipulations à réaliser avec vos enfants pour mieux comprendre l'histoire de la photographie

Visite adaptée aux enfants de 6 à 12 ans

3,50 euros / adultes, gratuit jusqu' 18 ans

Durée : 1h30

CONTACT / RÉSERVATION

Réservation : 03 85 48 41 98

Renseignements : 03 85 48 41 98

communication.niepce@chalonsursaone.fr
www.museeniepce.com



APPRENTIS POTIER (NOUVEAUTÉ)

DE 8 À 11 ANS

JEUDI 30 AVRIL 2015

Chalon-sur-Saône - musée Denon | 14h30

A la découverte des gestes et de l'artisanat de nos ancêtres nos gaulois.

Pour les enfants de 8 à 11 ans

Sur inscription au 03 85 94 74 41 (gratuit)

Durée : 2h

CONTACT / RÉSERVATION

Réservation : 03 85 94 74 41

Renseignements : 03 85 94 74 41

beauxarts.denon@chalonsursaone.fr

www.chalon.fr



Mode printemps 2015

Option chic et confort

tendance hommes

Les hommes sont de plus en plus lookés. Ce printemps, c'est un mélange subtil de couleurs et d'imprimés pour façonner leur personnalité.

Dans le dressing des hommes, il y a de plus en plus de couleurs, aussi bien pour les pantalons que pour les polos, les chemises ou les pulls. On retrouve le kaki, l'orange brique, le safran et le bleu électrique. Ces couleurs posées sur des chinos se portent soit très décontractés soit en version chic avec une veste ajustée, de couleur plus neutre, noir ou marine.

L'attitude décontractée domine pour l'été 2015 entre imprimés fleuris, total look denim, et costume sportswear. Les fleurs arrivent sur les chemises, mais aussi les vestes, foulards, bermudas et pantalons, à porter dans des tonalités vives ou pastels. Quant au denim, il marque son grand retour soit pour une chemise ou pour un total look avec l'ensemble veste et pantalon.

Naturellement, le costume reste l'élément clef d'une garde-robe masculine. Mais pour l'été 2015, il joue la carte du confort. Les matières sont souples et surtout, le costume se porte désormais avec les baskets, des modèles citadines aux runnings de couleurs.

Pour le côté décontracté, c'est l'incontournable jean. Lui aussi se porte en version citadine avec une veste ajustée oui bien avec un polo ou un t-shirt aux impressions XXL.

Cet été, c'est réellement vers le sportswear que se tourne le vestiaire des hommes. La chemise continue d'exister mais elle cède du terrain aux sweats zippés, pour encore plus d'effet et la veste devient blouson. Même le bombers style années 80 revient...



Le chapeau c'est tendance, en toute saison et sans modération...

hommes
femmes
enfants



steson homme



panizza homme



Sterntaler enfant



Joa Nell
fabrication Chalon

Chapeau Chic & Gants de cuir

7, rue aux Fèvres - Chalon
03 85 93 46 71

648959400



tendance juniors

De la couleur et des imprimés

A l'arrivée des beaux jours, les enfants vont aimer porter des vêtements très colorés, aux motifs très dynamiques.

Ce printemps s'annonce gai et dynamique. Comme on nous l'explique chez Z, « chez les petites filles, on verra beaucoup de corail, de jaune, de bleu vif et de vert d'eau ». Et du côté des p'tits mecs, les pantalons n'hésiteront pas à afficher les couleurs comme le vert, le rouge ou l'orange.

Chez les plus grands, les pois, les rayures et les motifs géométriques sont en nombres. Et pour les filles, il faut que ça brille ! De nombreux articles sont agrémentés de strass ou autres bijoux. La marinière est un basic qui est complètement transformée cette saison. Chez Z, elles sont pailletées ou bien agrémentées de différents motifs. Et pour les filles qui aiment faire tourner leur robe, elles seront comblées. C'est le retour du volant avec pas mal de choix entre les robes et les jupes, contrairement à cet hiver où il y avait beaucoup de robe tunique.

Chez les garçons, on surfe entre le pantalon et le bas de jogging avec des entre-deux. Le jogging ajoute un revers qui lui donne une tonalité ville tandis que le pantalon de cérémonie ajoute des finitions sportswear. C'est l'heure des mélanges, mais toujours avec beaucoup de couleurs comme le kaki, le marine, le jaune et pas mal de nuances d'orange. Comme pour les grands, dans les boutiques enfants, les accessoires sont nombreux. Chèches, foulards, casquettes, chapeaux, socquettes, serre-têtes... Tout est proposé et assorti pour compléter les tenues des filles, comme des garçons.

Mode printemps 2015



tendance femmes

Du bleu, du blanc, des tons doux... et du kaki

Que vont porter les femmes ce printemps et cet été ? Les nouvelles collections sont arrivées en magasin et pour vous, nous avons fait un petit tour dans les boutiques du centre ville. Coup de projecteur sur les indispensables !

KI BRAND
LUCIA
SOMMERMAN
CHALOU
GARDEUR
FRANCE RIVOIRE
FRED SABATIER
ST JAMES
ELENA MIRO
ESCORPION
EVALINKA
WEINBERG

LADY LAURE

HABILLE
TOUTES LES MORPHOLOGIES*
DU 42 AU 60



et les générations.

645802200

11, rue au Change - 71100 Chalon/Saône - 03 85 48 54 19

Mode printemps 2015



Ce printemps s'annonce gai et dynamique. Comme on nous l'explique chez Z, « chez les petites filles, on verra beaucoup de corail, de jaune, de bleu vif et de vert d'eau ». Et du côté des p'tits mecs, les pantalons n'hésiteront pas à afficher les couleurs comme le vert, le rouge ou l'orange.

Chez les plus grands, les pois, les rayures et les motifs géométriques sont en nombres. Et pour les filles, il faut que ça brille ! De nombreux articles sont agrémentés de strass ou autres bijoux. La marinière est un basic qui est complètement transformée cette saison. Chez Z, elles sont pailletées ou bien agrémentées de différents motifs. Et pour les filles qui aiment faire tourner leur robe, elles seront comblées. C'est le retour du volant avec pas mal de choix entre les robes et les jupes, contrairement à cet hiver où il y avait beaucoup de robe tunique.

Chez les garçons, on surfe entre le pantalon et le bas de jogging avec des entre-deux. Le jogging ajoute un revers qui lui donne une tonalité ville tandis que le pantalon de cérémonie ajoute des finitions sportswear. C'est l'heure des mélanges, mais toujours avec beaucoup de couleurs comme le kaki, le marine, le jaune et pas mal de nuances d'orange. Comme pour les grands, dans les boutiques enfants, les accessoires sont nombreux. Chèches, foulards, casquettes, chapeaux, socquettes, serre-têtes... Tout est proposé et assorti pour compléter les tenues des filles, comme des garçons.

Photo non contractuelle

O C É A L I

***Nous habillons
toutes
les femmes
glamour !
du 36 au 62***

- Rinascimento
- Edmond Boubilil

Nouvelle collection

Du décontracté à l'habillé



**21 | 23 | 25 rue aux Fèvres
CHALON-SUR-SAÔNE - 03 85 49 28 44**

Une ambiance *unique* !

Asparagus et Phacochère est une boutique à part dans le paysage commerçant chalonais. Au 10 rue du Blé, Pascale Moret-Durand propose un véritable concept store, avec une ambiance très originale.



Asparagus et Phacochère participe à la brocante de la rue du Blé qui se déroule tous les 1er samedi du mois, d'avril à novembre.

Asparagus et Phacochère est une boutique au nom énigmatique. Il est tout aussi difficile de définir clairement cette boutique. Quand le visiteur pousse la porte, il vit une véritable expérience et il rencontre une passionnée.

Le petit salon de thé donne le ton. Vous pouvez vous installer, le temps de déguster un thé ou un café avec quelques biscuits. Vous prendrez place sur des tables et des chaises très vintage, face à un mur de tapisseries venues tout droit de l'intérieur de nos grands-mères. La porcelaine rétro vous fera certainement faire un bon dans le temps et cette halte vous offrira l'occasion de faire une pause, de vous souvenir et d'échanger...

Très naturellement, vous aurez envie de jeter un coup d'œil dans la caverne d'Ali Baba qui jouxte le salon de thé. Et là, la chineuse invétérée s'amuse à mixer les propositions. Bien sûr, elle propose le fruit de ses découvertes dans une brocante organisée. Valises anciennes, luminaires, vaisselle,... le regard se pose toujours sur un objet chargé de souvenirs. Pascale Moret-Durand propose également de la déco vintage, des bijoux de créateurs, des foulards, de la maroquinerie et toute une sélection de papeterie, inédite sur Chalon. Ses trouvailles viennent d'Angleterre, des Etats-Unis, de Suisse... Elle aime les objets à la fois originaux et beaux et sa boutique en ait le reflet. Plus globalement, tout ce qu'aime Pascale Moret-Durand, elle le fait partager à ses clients. C'est ainsi que les visiteurs peuvent également trouver des cartes postales vintage et mystique, du miel de petits producteurs, des bougies parfumées artisanales...

Chez Asparagus et Phacochère, il y a plein de choses pour rendre votre intérieur agréable et personnalisé. Il faut entrer, prendre le temps de regarder, d'apprécier.... Boire un café avant de se décider et repartir tranquillement avec une acquisition qui sera toujours très originale !

ASPARAGUS & PHACOCHÈRE
Brocante vintage, accessoires, papeterie et salon de thé

L'Art de la Curiosité

Papeterie - Petits bijoux
Maroquineries - Foulards de créateurs
Inédit à Chalon-sur-Saône

Arrivage toutes les semaines :
Mixte d'objets neufs et occasions
originaux, poétiques
et sympathiques

Bougies Ambroise et Ambroisie

10, rue du Blé - 71100 Chalon-sur-Saône - 03 58 09 65 89

Un bijoutier qui partage sa passion

Thierry de Saint-Orens est bijoutier-joailler, installé depuis 15 ans, 13 rue du Châtelet à Chalon. Sa principale activité est la création et la réparation de bijoux. Passionné, il ouvre les portes de son atelier pour les clients qui souhaitent percer les mystères de la fabrication.



Artisan-créateur, Thierry de Saint-Orens se définit lui-même comme « un maquettiste qui doit imaginer un bijou en fonction d'un cahier des charges, en tenant compte du style souhaité et du budget du client ». Diplômé de l'école technique de joaillerie de Lyon et diplômé de gemmologie, il doit ensuite conseiller sur le choix des pierres et les rechercher. Véritable passionné, il est le seul à Chalon à disposer d'un atelier sur place, pour créer des bijoux. Et pour partager cette passion, il propose aux personnes qui le souhaitent de percer le secret de la création de bijoux, par le biais de stages.

Sur une journée, les personnes peuvent découvrir les différentes techniques de fabrication telles que la fonte, le laminage, le sciage, la brasure, l'assemblage... L'après-midi, le stagiaire passe à la partie pratique grâce à une série d'exercices qui lui permettent de se familiariser avec les différentes machines sur lesquelles le bijoutier créateur façonne l'or.

Sur 4 jours, il propose également aux clients de fabriquer leur propre pièce. Naturellement, il faut choisir un modèle relativement simple et ensuite, le bijoutier est toujours aux côtés du stagiaire pour aider à la création de cette pièce unique. Dans cette formule, le côté créatif du stagiaire est valorisé et comme le souligne Thierry de Saint-Orens, « le stagiaire repart avec son bijou et l'enthousiasme d'avoir réalisé une pièce en or, de ses propres mains ».

Enfin, pour les personnes qui souhaitent avoir une culture sur les pierres, le gemmologue propose des stages d'une journée qui permettent d'avoir une présentation des principales pierres utilisées en joaillerie et le matériel servant à les identifier. Le matin est assez théorique et l'après-midi, les stagiaires s'initient à reconnaître des pierres. Ils terminent par un test. Cette formation est assez prisée des voyageurs car ces rudiments leur permettent de ne pas tomber dans les pièges les plus courants lors de leurs pérégrinations.

Plus d'information sur les stages :
www.desaintorens.com

Bijouterie de Saint-Orens

Créez vous-même vos bijoux

NOTRE ATELIER EST À VOTRE ÉCOUTE POUR VOS CRÉATIONS PERSONNALISÉES

- Bijouterie ■ Création de bijoux ■ Transformation de bijoux
- Réparation ■ Négoce diamants et pierres précieuses

13, rue du Châtelet / 03 85 48 55 25 / www.desaintorens.com

Joaillier - Créateur



Envie de bouger?

Pensez à l'Office du Tourisme !

L'office du tourisme a une parfaite connaissance du territoire. Quelque soit vos envies de découverte, les professionnels sauront vous orienter. Que ce soit pour organiser une visite sur une journée, un week-end, pour un groupe d'amis, une famille... Ils ont les solutions d'hébergement et ils peuvent vous concocter un circuit sur mesure en fonction des thèmes envisagés. Viticulture, visite d'usine, ambiance sportive... à vous de leur dire, ils sont là pour trouver les solutions ! En parallèle de ces réponses au cas par cas, l'office propose tout un programme d'animations pour adultes, enfants ou famille. Durant les mois de juillet et août, l'OT invite des viticulteurs de la Côte Chalonnaise les samedis après-midi pour qu'ils fassent déguster et découvrir leurs vins. Plus ponctuellement, ce lieu ressources va proposer la rencontre avec un tourneur sur bois. Durant l'été, les enfants vont pouvoir s'inscrire à un atelier poterie ou un atelier chocolat. Ils pourront également partir pour un goûter original sur la Saône, pendant 1h30 à bord du Delta.

Organisateur de visite

L'OT propose également tout un programme de visites. Il s'agit par exemple de découvertes guidées et contées autour du petit patrimoine du Grand Chalon, de visites guidées de la Roseraie ou du jardin botanique, en collaboration avec le service des Espaces Verts. Pour découvrir l'histoire d'un quartier de manière ludique, il faudra choisir

Les Rondes de Nuit, spectacle déambulatoire à la tombée de la nuit. Et puis pour les gourmands-curieux, la visite d'une boulangerie traditionnelle est incontournable, ou bien encore les visites gourmandes qui permettent de se promener dans les rues anciennes de la ville avec des haltes dégustation. Ces rendez-vous, c'est pour le plaisir des yeux et des papilles ! Pour ceux qui voudraient sortir de Chalon, une sortie sera proposée pour partir sur les traces du Château de Montaignu. Autre temps fort qui sera organisé par l'OT, le fête du port de plaisance. Les Chalonnais pourront bénéficier de balades sur la Saône, conduits par des plaisanciers. De nombreuses animations viendront dynamiser cet endroit de Chalon parfois méconnu et dans le même temps se tiendra petit salon nautique. Ce qui est souvent ignoré, c'est aussi que l'OT loue des vélos adultes et enfants pour permettre une visite de Chalon et ses environs en VTC et VAE.

Acheter vos billets spectacle

En plus d'être organisateur d'animation, l'OT gère la billetterie des principaux spectacles qui sont programmés au Parc des expositions et à la salle Marcel Sembat. Vous pouvez donc acheter vos billets directement à l'OT pour des concerts, des pièces de théâtres mais aussi pour les Musicaves de Givry. L'Office de Tourisme, c'est également une boutique avec toute une collection d'articles à l'effigie de Chalon et de la Bourgogne.

De nombreux objets textiles ou bien des verres qui peuvent servir d'idées cadeaux pour représenter votre région quand vous aller rendre visite à des étrangers ou lorsque vous vous rendez dans d'autres régions.

Vous l'aurez compris, l'Office de Tourisme du Grand Chalon est un véritable lieu ressources. Plans, cartes, idées en tout genre sont à l'OT. Des bornes d'information tourisme sont disponibles à l'OT de Chalon et de Givry, ainsi qu'au port de plaisance et au Caveau Divin à Mercurey. Alors ne dites plus qu'il n'y a rien à faire. Renseignez-vous et choisissez ce qui vous fait envie.

Office du Tourisme

OFFICE DE TOURISME DU GRAND CHALON
4 PLACE DU PORT VILIER À CHALON-SUR-SAÔNE.
TÉL. 03 85 48 37 97.
RETROUVER LES INFOS EN LIGNE :
www.achalon.com

ITINÉRANCE ET DÉCOUVERTE
Découverte du vignoble à vélo. Partez à la découverte de la Côte Chalonnaise à vélo - Une balade sans difficulté à ne pas manquer ! Un guide passionné vous fera découvrir le vignoble à vélo et ponctuera son parcours par une visite de cave et une dégustation* de vins chez un vigneron. (jus de fruit prévu pour les enfants)
Vendredi 17 Juillet et Samedi 8 Aout de 9h30 à 12h30 / Tout âge - activité familiale, sans difficulté / PT: 29€ TR: 24€ (-16ans)





» **Mercredi 29 avril**

- Foire de Paris 60€
- Paris Liberté 50€

» **Samedi 23 mai**

- Fête aérienne de la Ferté-Alais 80€

» **Du 24 au 29 mai**

- Amiens - Berck-sur-Mer
- Londres - Cap de Blanc Nez
- (quelques places disponibles) 794€

» **11 et 12 juillet**

24 et 25 septembre

- Exposition universelle de Milan 250€

» **Du 11 au 16 mai**

- Île d'Elbe et les 5 Terres 690€

Du 11 au 18 juillet

- Le grand tour d'Autriche 998€ »



» **Samedi 8 août**

- Paris avec vos petits enfants
- Montée sur la terrasse de l'Arc de Triomphe
- Le monde enchanté des animaux
- à la grande galerie de l'Évolution 75€



Du 14 au 20 septembre
La Côte adriatique découverte de Venise 650€



» **Dimanche 8 novembre**

- Franck Mickael
- Dijon
- Carré Or 80€

LUX VOYAGES

LUX - 03 85 90 80 60 / www.lux-voyages.fr



Plantez le décor !

Avec l'arrivée des beaux jours, l'espace jardin devient l'objet de nouvelles envies.

Coin barbecue, terrasse bien protégée du vent et des regards, murets, palissades... pour répondre aux différents projets d'aménagement extérieur et créer des lieux de vie authentiques ou contemporains, les idées ne manquent pas. Pavés, dallages et autres lames de bois excellent dans l'art de s'harmoniser avec des collections de plus en plus créatives.

- 1 Consacrer un espace propre au barbecue, dans le jardin ou sur la terrasse, est un plaisir partagé par de nombreux particuliers attachés aux repas estivaux. Élégante et pratique, la cuisine extérieure **Hadrien de Bradstone** accueille tout naturellement le barbecue, s'agrémentant d'emplacements pour recevoir le charbon de bois, les ustensiles, les plats, et s'entoure de banquettes prêtes à accueillir tous les convives. Composé de blocs superposables **Hadrien**, ce modèle restitue l'aspect brut de la pierre et offre un charme particulier au barbecue qui s'inscrit avec élégance au cœur du jardin.



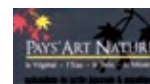
**25 m²
de garage
pour 1€***

* 25 m² de garage pour 1€ valable dans votre agence locale pour la signature d'un contrat de construction de maison individuelle entre le 01/01/2015 et le 31/03/2015 et pour 1€ de plus. Offre valable sur l'ensemble de la gamme de maisons Créa Concept. Conditions générales de vente, renseignements et détails disponibles dans votre agence participante à l'opération commerciale. *Votre maison avec garage offert pour 1€ de + ou sur le site internet www.crea-concept.fr. Soucieux d'améliorer la qualité de son offre, Créa Concept se réserve le droit de modifier ou de supprimer certains modèles sans préavis. Créa Concept est une marque de la SA AST Groupe au capital social de 4 571 999,28 euros. 78, rue Elisée Redus à Décines-Charpieu (69150) RCS Lyon 392 519 820. Illustrations non contractuelles. Crédit photos AST Groupe.

CREA
CONSTRUCTEUR DE MAISONS
INDIVIDUELLES
concept

*Donnez vie à votre
projet de construction
de maison !!*

EN PARTENARIAT
AVEC



2 Les lames **Opal Natural** sont en sapin du Nord provenant des régions du 60^e parallèle de l'Europe et de Russie. Les bois utilisés proviennent de forêts cultivées et gérées de façon durable, comme l'atteste le sigle FSC apposé sur le produit. Ce bois exprime joliment sa personnalité sur **Opal Natural**. Sa surface au grain fin, ponctuée de petits nœuds, et ses propriétés mécaniques (stabilité dimensionnelle) sont idéales pour des lames destinées à une palissade. **Opal Natural** intègre avec élégance les éléments décoratifs en aluminium laqué, qui jouent le rôle de frises. Elle peut également intercaler un ou plusieurs listels entre ses lames, formant des bandes étroites argentées et sobrement décoratives où se reflète la lumière. **Palissades Opal Natural, So Garden**



3 D'aspect brossé, imitant parfaitement le bois, les lames en bois composite **Pro Series de Fiberon** disposent d'un profil plein, sans alvéoles, qui minimise les surfaces d'échange avec l'humidité et l'eau. Antidérapantes, elles assurent un grand confort de marche et feront ainsi un joli petit chemin vers la piscine ou le coin-repas. Garanties 20 ans, elles résistent sans traitement aux attaques d'insectes, aux éclaboussures d'eau, à la pourriture, au gel, aux rayons UV et aux variations de températures. Elles sont déclinées en 3 teintes : brun acajou, beige Sahara et gris argent. La pierre reconstituée se fait ici oublier sous une parfaite imitation de bois scié qui compose cette dalle de fabrication française proposée en lattes irrégulières. Pour un sol unique tout à fait dans l'air du temps. Au choix 3 coloris tendres: cendré, Sahara et taupe. **Marlux, dalles Madria, collection In'Stone**



MAISONS MMC

CONSTRUCTEUR
DE MAISONS INDIVIDUELLES



www.mmc-france.com

**LE SENS
DU BIEN CONSTRUIT,
NE S'IMPROVISE PAS...**

ISSUE DIRECTEMENT
DU MILIEU D'ARTISANS
DE LA MAISON INDIVIDUELLE
M.M.C. VOUS OFFRE
SON EXPÉRIENCE
POUR CONSTRUIRE
EN TOUTE CONFIANCE.

4, RUE MARÉCHAL-DE-LATRE-DE-TASSIGNY
71 100 CHALON-SUR-SAÔNE

03 85 42 92 00

E-mail : contact@mmc-france.com



Une véranda ça change la vie !

Prolongement naturel de l'habitat sur le jardin, la véranda est la solution idéale pour agrandir harmonieusement sa maison et profiter d'un nouvel espace aux multiples configurations. En effet, une véranda s'aménage et se décore selon la fonction qu'on souhaite lui attribuer. Séjour, salle à manger, cuisine, salle de sport, bureau... les possibilités d'agencement n'ont pour limites que votre imagination et vos envies.

Construire et vivre en toute sérénité



CONTACTEZ-NOUS
pour une étude de votre projet
03 85 413 190



1, RUE DES ARTISANS
71240 SAINT-LOUP-DE-VARENNES
03 85 41 31 90 / www.tradi-demeures.com

DÉLAIS RESPECTÉS, ÉCOUTE, RÉACTIVITÉ, AGRÉÉ MAISON DE QUALITÉ

Une pluralité d'usages

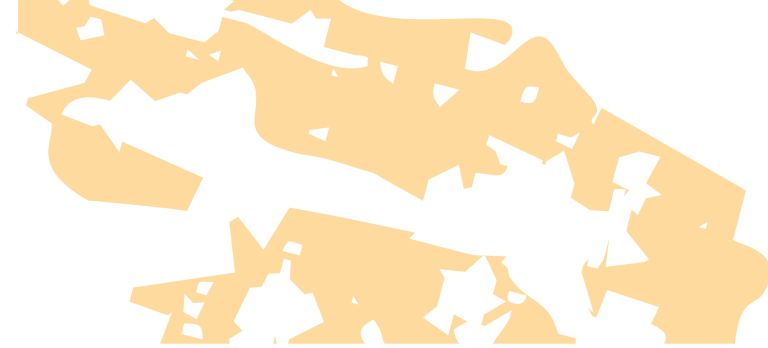
Loin de l'image de la verrière ou du simple jardin d'hiver, elle est devenue une véritable pièce à vivre, utilisée quotidiennement : du matin au soir en été, un peu le matin et plutôt l'après-midi en mi-saison, surtout l'après-midi en hiver.

Salle à manger (39 % des vérandas), salle de séjour (26 %) ou encore salon (22 %), la véranda se prête à toutes les déclinaisons. Elle peut même abriter une cuisine (4 %) et pourquoi pas une piscine (2 %). Quelle que soit sa fonction, la cartographie de son implantation au seuil de la maison révèle sa dimension centrale dans l'habitat : 35 % des vérandas donnent en effet sur le salon, 30 % sur la salle à manger et 25 % sur la cuisine (étude réalisée par BatiEtude auprès de 400 particuliers dont la véranda a été installée entre 2008 et 2012).

La motorisation, un atout confort

Dans une véranda, il est possible de maîtriser la chaleur grandissante grâce aux solutions domotiques qui peuvent animer tous les équipements : stores de toiture, volets roulants, stores intérieurs, brise-soleil orientable et même éclairage. Difficile, en effet, de les manipuler chaque jour s'ils ne sont pas motorisés...

Automatisés, ils permettent de maîtriser sans y penser les apports de lumière et de température en toute saison, sans intervention.



“

Pour accueillir les convives, cette nouvelle pièce à vivre assure un niveau de confort idéal. Été comme hiver, les températures n'ont pas de prise sur le climat intérieur, préservé par la qualité des profilés en aluminium à rupture de pont thermique et des vitrages à faible émissivité et à isolation renforcée. De- dans ou dehors, il n'y a qu'un pas, grâce aux châssis coulissants sur le pignon droit en façade, ou la porte s'ouvrant à l'anglaise sur la partie gauche de l'ouvrage. Une pièce tendance et nature, où il fait bon vivre... Verand'Art

”



L'envie de vivre heureux



SANS FRAIS D'AGENCE
VOTRE LOCATION
SANS FRAIS DE DOSSIER

VOTRE AGENCE A SAINT-REMY
14, rue Charles-Dodille - 71100 SAINT-REMY - 03 85 97 00 20

www.semcode.com



Dépaysement assuré

Pour rester la tête en vacances, y compris in the city, parfumez votre intérieur d'odeurs venues d'ailleurs, déménagez le mobilier de jardin au salon et faites pétiller fenêtres, murs et plans de table.



On s'amuse !

C'est le moment ou jamais de faire pétiller votre déco. Pensez accessoires pour habiller vos fenêtres comme des lanternes inspirées du Maroc. Ambiance palais oriental garantie avec la **Lanterne Marroco**, hauteur de 26 cm, 4,99 €, Casa.

Au moment de dresser la table, choisissez de la vaisselle colorée, voire à thème comme celle de **Geneviève Lethu** qui a créé des motifs fruités délicieusement exotiques. Amusez-vous avec des nappes aux motifs hawaïens, des sets de table à perles, des serviettes bariolées, des fruits, des pétales de fleurs... Enfin, pour habiller vos plantes, choisissez des pots en tadelakt et maillechort qui offrent un mélange ethnique et moderne parfaitement réussi.

FABRICANT & POSEUR de MENUISERIES PVC/BOIS et ALUMINIUM

MENUISERIES HAUTE PERFORMANCE / POSE ET RÉALISATION SUR-MESURE



NOUVEAUTÉ

Porte à ouvrant monobloc en aluminium

- Performance thermique éligible au crédit d'impôts
- Haute sécurité



- Fenêtres PVC / bois / alu
- Portes de garage
- Portails aluminium
- Volets battants
- Volets roulants

Fabrication dans nos ateliers



TOUTE POSE
ET RÉALISATION
SUR MESURE



MENUISERIE
GAUTHIER SARL

MAISON FONDÉE 1963

RN 6 - Saint-Loup-de-Varenes - 03 85 44 22 89

www.menuiseriegauthier.com / menuiseriegauthier@wanadoo.fr

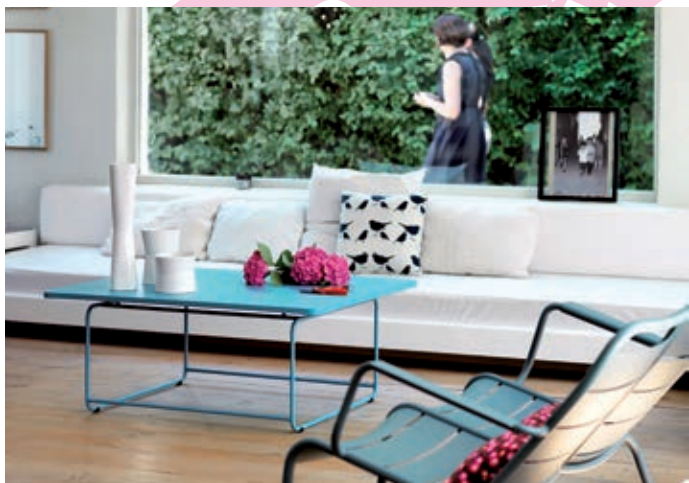
Effets de lumière

Pour passer de la lumière crue du matin au clair-obscur, optez pour des stores ou des voilages. En plus de moduler la lumière, les premiers se personnalisent (nouvelle collection **Expressions de Luxaflex** basée sur un nuancier de 192 coloris et une vingtaine de motifs), tandis que les seconds apportent un cachet estival. Si vos murs sont blancs, choisissez des couleurs pop ou acidulées, si en revanche votre intérieur est déjà coloré, hissez les voilages blancs, beiges ou taupe. Le gris apportera une touche intime.



Faites entrer l'extérieur à l'intérieur

Transformer son salon en véritable coin nature, c'est possible ; aménagez-vous un petit coin far niente avec un lit de jardin, un transat - à rayures pour un esprit vacances en Bretagne, ou encore avec un rayé bayadère d'inspiration basque - voire même un hamac et parez tout ce mobilier inattendu de tissus aux couleurs naturelles comme le beige, le vert amande ou l'orange pastel.



DU 27 MARS AU 18 AVRIL 2015

AMBIANCE
& styles

ARTS DE LA TABLE - CUISINE - DÉCORATION

les idées
passent à table!

20 ANS
D'IDÉES!

=
20%
EN BON CADEAU

* Voir conditions en magasin

Suivez-nous sur AMBIANCEETSTYLES.COM et

Zone commerciale Sud
Rue Thomas Dumorey
CHALON-SUR-SAÔNE

656406800



Stores et compagnie ! *Quoi de neuf ?*

Exprimez-vous !

Pour ajouter une véritable dimension décorative à ses stores rouleaux, la collection Expressions propose une sélection de 20 motifs, applicables sur sa palette de 96 matières unies : imprimés graphiques, impressions photos, fleurs romantiques, motifs pour chambre d'enfant... Ici le motif Crim-som.

Luxaflex, gamme de stores rouleaux Expressions, prix sur devis.

sélection printemps

sur le site de production

**PRIX
ANNIVERSAIRE**

- Espace fleurs coupées
- Compositions florales pour tout événement (Devis mariage, réception)
- Large choix de poterie



Pensées / Vivaces
Camélias / Rosiers
Palmiers
Pépinières
Plants de légumes
Tomates
Fraisiers / Framboisiers...
Aromatiques...
Terreau

666373700

OUVERT 7J / 7
8 h - 12 h / 14 h - 19 h

**SARL HORTICOLE
Nicolas Bailly**
Rond-point des Jardiniers - 123, route de Dole
Saint-Marcel - 03 85 96 69 78

Motorisez-vous

Automatiser les stores de la maison en fonction de l'heure et de l'ensoleillement permet de préserver sans y penser, la fraîcheur à l'intérieur de la maison et en même temps de protéger les tissus du soleil. Ce capteur d'ensoleillement intérieur permet d'abaisser automatiquement le store intérieur dès que le soleil apparaît, et le remonte quand il disparaît. Sans fil et discret, il se fixe librement et rapidement sans câblage disgracieux.
Somfy, capteur d'ensoleillement Sunis Wire-Free



Le soleil si je veux !

Le store pare-soleil AMZ SOLAR est l'alliance idéale entre une protection optimale contre l'ensoleillement, un grand confort d'utilisation et la technologie innovante du capteur solaire intégré. En cas de fort ensoleillement, le store se déroule automatiquement, grâce au détecteur d'intensité de la lumière, et protège la maison contre les rayons du soleil. En période nuageuse, il s'enroule et permet l'afflux de la lumière naturelle dans l'habitat. En fonction du type de toile choisi, seulement 4 à 14 % des rayons solaires entrent dans la pièce ! 3 modes d'utilisation : automatique, semi-automatique ou manuel avec télécommande.

Fakro, store pare-soleil AMZ Solar, prix sur devis



Un tombé parfait

Grâce à la nouvelle largeur de leurs bandes de 250 mm, ces stores californiens sont d'élégants complices pour les fenêtres de grandes dimensions. Des plaquettes de lestage en bois placées en parties hautes et basses du store lui apportent un tombé parfait et soulignent à merveille sa verticalité. Celles placées en partie intermédiaire la rompent harmonieusement. Déclinées en 5 finitions bois et 1 aluminium, ces plaquettes ajoutent un beau jeu de perspectives et soulignent le store avec élégance.

Luxaflex, bandes de 250 mm et plaquettes de lestage, prix sur devis.



Élégante et performante

Une porte d'entrée est un investissement important car, au-delà de l'image que le propriétaire souhaite donner à son domicile, cette occultation doit assumer plusieurs missions : fermeture et sécurité, isolation thermique et acoustique, éventuellement apport de lumière. Chaque modèle est donc à choisir en fonction des performances attendues. Le matériau dans lequel est réalisée la porte est à choisir en fonction bien sûr des goûts de l'acquéreur, du style qu'il entend donner à la façade de sa maison, des moyens financiers dont il dispose, mais aussi des qualités thermiques et acoustiques qu'il en attend.

Le choix des matériaux

Les portes sont fabriquées dans les mêmes matériaux que les fenêtres : bois, PVC, aluminium mais aussi acier. Dans tous les cas, attention de ne pas trop tirer sur les prix : quel que soit le matériau choisi, il convient de faire preuve de vigilance quant à la qualité de la finition et de la pose de la porte.

Si le choix se porte sur le bois, on retiendra une essence rustique, solide et résistante dans le temps. Le bois nécessite un entretien régulier pour le protéger des intempéries. Cette contrainte est largement contrebalancée par l'aspect plaisant du matériau, mais aussi par ses qualités thermiques et acoustiques. Le bois doit être associé à une solide fermeture pour assurer la sécurité.

Le PVC présente le même avantage pour les portes que pour les fenêtres : il est plus économique et nécessite peu d'entretien. Il présente également des propriétés d'isolation thermique intéressantes dès lors que l'on choisit un certain niveau de qualité. Très résistant aux intempéries, le PVC l'est en revanche moins aux effractions.

L'aluminium, par la souplesse de son travail, présente des modèles d'une grande esthétique offrant, en outre, une bonne résistance à l'usure et aux infractions. Conducteur du froid comme de la chaleur, il devra cependant être associé à de bons isolants dans des conceptions techniques élaborées. C'est pourquoi on préférera généralement les portes monoblocs aux modèles à cadre.

L'acier est le champion de la résistance aux effractions et permet aussi des fantaisies dès lors qu'il est associé à un bon complexe thermique. Il est possible de le peindre ou, s'agissant de certains aciers, de les laisser vieillir naturellement.

On pourra également associer plusieurs matériaux dont les performances complémentaires donnent des produits d'excellente qualité : le bois, par exemple, pour sa résistance thermique et acoustique et l'acier pour sa résistance aux effractions. On trouve, enfin, des portes en matériaux composites, tels que la fibre de verre, très résistante.

Garder la chaleur

Les exigences thermiques augmentant avec les réglementations, le rôle de la porte (comme celui de la fenêtre) devient fondamental dans la performance énergétique globale des logements. Pour atteindre le niveau BBC (Bâtiment basse consommation), autrement dit les exigences de la nouvelle réglementation thermique, il est nécessaire que le coefficient de transmission thermique du produit soit inférieur à 1,8 W/m².K.

Il conviendra cependant de faire preuve de vigilance quant à la qualité de la liaison entre la porte (dite « l'ouvrant ») et le mur, auquel est fixé le cadre (« le dormant »). Cette qualité de liaison revêt une importance capitale pour bénéficier des performances thermiques intrinsèques de la porte. Rien ne sert, en effet, de choisir une porte très isolante (et donc coûteuse) si les jointures ne sont pas parfaitement étanches.

Enfin, on veillera dans le cas d'une porte vitrée à la qualité du vitrage, qui devra être au moins équivalente à celle des fenêtres du logement.

Améliorer le confort acoustique

Les performances acoustiques d'une porte sont primordiales si le logement se situe dans une zone bruyante : proximité d'un aéroport, de routes ou de rues de grand passage, par exemple. Il conviendra, dans ce cas, de choisir une porte « isophonique », véritable rempart aux nuisances sonores. Elle sera généralement constituée d'une association de matériaux choisis pour leurs performances acoustiques, qui assurera en même temps le confort thermique. Pour un niveau acoustique satisfaisant, on retiendra le niveau AC1, voire AC2.

Se protéger des intrus

Côté sécurité, la fermeture trois points est quasiment devenue le standard préconisé par les assurances. Il est possible de choisir plus sûr encore avec des serrures cinq points couplées avec d'autres dispositifs comme des renforts anti-dégondage, des charnières haute sécurité, etc. Si nécessaire, se référer au label a2P du CNPP (Centre national de prévention et de protection) qui concerne de nombreux produits de fermeture qui sont notés en fonction d'un temps moyen de résistance. En cas de vitrage, celui-ci devra bien sûr présenter des qualités élevées de retardement d'intrusion.

Enfin, la qualité des accessoires ajoute également à l'élégance d'une porte d'entrée : poignée, barre, anneau de tirage ou heurtoir, par exemple. Autres éléments de décor, un simple entourage de serrure ou un cadre d'ouverture de boîte aux lettres qu'il conviendra de choisir dans un matériau suffisamment résistant aux agressions extérieures.

Source :
Qualibat,

organisme certificateur des entreprises de bâtiment.

Pour en savoir plus ou pour rechercher un professionnel qualifié :

www.travaux.qualibat.com



Le charme de l'ancien... Ici moulures cossues et vitrage sablé confèrent une personnalité authentique à cette porte en aluminium. Modèle Athéna de Bel'm



OPÉRATION
PORTES OUVERTES

Guy Hoquet Immobilier

Des visites originales

AVEC GUY HOQUET IMMOBILIER

Au mois d'avril, l'agence Guy Hoquet l'Immobilier innove et propose des opérations « portes ouvertes » sur des biens exclusifs.

En mars, l'agence a proposé le mois de l'estimation afin de trouver un certain nombre de biens à proposer à la visite. Lors de ces estimations proposées gratuitement aux vendeurs, aussi bien sur des appartements, des maisons ou des terrains, l'objectif est clairement de déterminer le bon prix pour que le bien se vende vite. Pendant le mois d'avril, quelques biens seront sélectionnés et proposés à la visite en « portes ouvertes » sans rendez-vous.

Les biens qui sont choisis dans cette opération portes ouvertes sont mis en évidence à l'agence 5 rue de la Citadelle, mais également sur la page Facebook / Guy Hoquet Chalon sur Saône.

Pour les vendeurs, cette opération originale doit créer l'événement autour de la vente de leur bien et augmenter sa visibilité sur le secteur. Et pour les éventuels acquéreurs, c'est la possibilité de visiter un appartement ou une maison plus facilement, sans rendez-vous, tout en rencontrant un conseiller immobilier sur place.

Les biens sélectionnés seront sur Chalon mais également à 15 minutes autour de Chalon.



Plus de renseignements
contacter le 03 85 43 63 83.

Mail : chalonsursaone@guyhoquet.com



• Au Cœur de Chalon

Appartement duplex d'environ 66 m² comprenant une cuisine équipée, un salon-séjour, 2 chambres dont une en mezzanine, une salle d'eau, un balcon. Chauffage individuel gaz. charges annuelles 1000 €. Lot 47 / DPE D

Exclusivité

Guy Hoquet
L'IMMOBILIER GARANTI

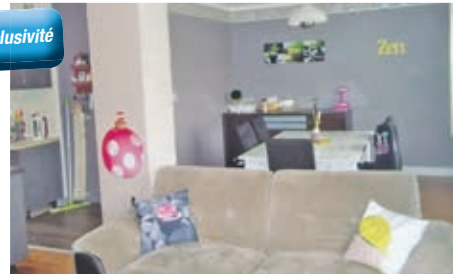
5, rue de la Citadelle
Chalon-sur-Saône
03 85 43 63 83

VENTE - RECHERCHE DE LOCATAIRES

Estimation offerte
par l'étude personnalisée

www.guy-hoquet-chalon-sur-saone.com
Chaque agence est juridiquement et financièrement indépendante

Exclusivité



• Maison entièrement rénovée 5 mn Chalon nord
Maison sur sous-sol, au calme, comprenant au 1^{er} niveau entrée, cuisine équipée ouverte sur salon/séjour, salle de douche, wc, 2 chambres. Au RDC : buanderie/chaufferie, garage et atelier le tout sur 769 m² de terrain clos et arboré. Double vitrage, volets électriques. Chauffage gaz, DPE E à réactualiser.

Infos animations



Se divertir à Chalon-sur-Saône !!

ANTONIN
RODET
DEPUIS 1875



À MERCUREY

*Visite & dégustation
commentée de 4 vins*

Individuel : adulte 6€
enfants 12-17 ans 4€
(visite seulement)

Groupe à partir de 10 personnes 5€

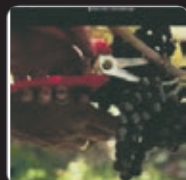
*Accueil
du 1^{er} avril au 31 octobre
tous les jours 10 h-12 h/14 h-18 h
Samedi et dimanche,
fermeture 18 h 30*

**VENTES
PRIVÉES**
du mercredi 8
au dimanche
12 avril 2015

*Découvrez nos vins de prestige
et l'histoire passionnante de notre maison*

55 Grande Rue - 71640 MERCUREY - 03.85.98.12.12 - rodet@rodet.com

www.rodet.com



Une
Famille
de
Visionnaires



FILM

VOTRE ÉTAPE ŒNO DIVERTISSANTE EN BOURGOGNE DU SUD



Place aux fleurs

Les amoureux de la nature et des plantes pourront se donner rendez-vous le samedi 25 avril sur la place de l'Hôtel-de-Ville.

Organisée par la Société d'Horticulture et les services de la Ville de Chalon, cette manifestation est l'occasion pour de nombreux exposants de la filière horticole de proposer leurs meilleurs produits : horticulteurs, pépiniéristes, fleuristes, grainetiers, entreprises de parcs et jardins, etc.

Place aux Fleurs, c'est également la possibilité de faire repotter gratuitement vos plantes sur place avec du compost offert par le service des Espaces Verts de la Ville.

Comme chaque année, au cours de la journée, 1000 bégonias fournis par la Ville de Chalon-sur-Saône seront donnés aux enfants des écoles chalonnaises. Des bons auront été distribués pour chacun des élèves au préalable au sein des établissements scolaires. Un atelier repotage est aussi prévu pour les enfants.

Enfin, des conseils vous seront donnés par les membres de la société d'horticulture qui vous transmettront leur passion des plantes.



Samedi 25 avril
de 8h à 18h
Place de
l'Hôtel-de-Ville
à Chalon-sur-Saône



Fête du Port

2^e Salon du Nautisme

Initié par l'Office de Tourisme et des Congrès du Grand Chalon en collaboration avec l'association des plaisanciers du Port de Plaisance, Chalon Plaisance, la deuxième édition de la Fête du Port de plaisance se déroulera les 6 et 7 juin 2015 au Port de Plaisance de Chalon-sur-Saône.

En partenariat avec la Ville de Chalon et du Grand Chalon, cette manifestation a pour objectif de réunir dans un même lieu, sur un weekend, les promeneurs chalonnais et d'ailleurs avec les acteurs du monde fluvial : plaisanciers, associations locales de sport nautique, professionnels de vente de bateaux et d'équipements.

Le Nautisme à l'honneur

La 1^{ère} édition ayant connu un réel succès tant en terme de fréquentation, de météo que d'animations, le Salon du Nautisme sera donc reconduit au cours de la Fête du Port 2015.

Encore plus attractif, la seconde édition du Salon du Nautisme proposera à tous visiteurs et plaisanciers, une exposition de bateaux neufs et d'occa-

sions, ainsi que l'ensemble des équipements relatifs à la plaisance et à la pêche. Des animations seront organisées le long de la Saône avec les associations locales de sport nautique, telles que des balades en bateaux et des baptêmes de jets ski...

Des exposants professionnels dans différents secteurs d'activités : vente de bateaux neufs et d'occasion, équipements de navigation : matériels, vêtements, décoration, location de bateaux, permis bateaux, institutionnel, croisiéristes, associations de sports d'eau, véhicules et remorques ainsi que quelques articles et bateaux de pêche.

Une soirée nocturne, le samedi, animée par un groupe musical permettra à tout un chacun de profiter et découvrir le port au crépuscule.

L'entrée est libre et tout public. Restauration rapide

6 & 7 juin 2015

10h à 22h le samedi / 10h à 18h le dimanche

Plus d'informations

Port de Plaisance / 8, avenue de Verdun

03 85 48 83 38

Quartier de lune de printemps 2015

17 et 18 avril 2015
7^e édition

*A Chalon, les arts de la rue
s'épanouissent au printemps et en été.*

Rendez-vous les 17 et 18 avril pour le premier quartier de lune de l'année 2015, celui de Printemps, organisé dans le quartier des Aubépins. Pour cette 7^e édition, L'Abattoir / Centre National des Arts de la Rue propose, durant deux jours, une sélection de quatre compagnies d'arts de la rue aux multiples disciplines : installation, chant, danse, théâtre, cirque, déambulation... Une programmation gratuite, populaire et orientée jeune public. Un quartier de lune aux projets fédérateurs et ancrés au territoire puisque montés avec des Chalonnais, notamment celui de Tricyclique Dol avec les participants-constructeurs de manège mais également celui des Grooms associés une nouvelle fois à la chorale chalonnoise Musique / Pluriel.

Au sortir d'une aventure de la dimension d'Aubépine Lampion menée au printemps 2014, l'envie d'un projet tout aussi généreux s'est faite sentir. En faisant appel à la compagnie Tricyclique Dol. Après avoir décidé que la construction serait un manège pas comme les autres, les participants se sont jetés à l'eau et comme à Chalon il y a la Saône c'est vers cette idée de nature, d'élément à protéger qu'un cygne, un silure, une barque, un nénuphar y prendront place pour accueillir les familles. Le temps d'une chanson sur 45T vinyle, les enfants feront un tour tandis que les parents devront actionner la machine. Ce manège à propulsion parentale et musicale est entièrement conçu en objet de récupération. Bienvenue dans cet univers de l'art brut un brin rococo. Prenez un ticket, prenez place, le temps d'un week-end les constructeurs s'improvisent forains et vous accueillent dans leur attraction.



PROGRAMMATION

Vendredi 17 avril

- 17h > 20 h - MANEGE
- 18h - RETOURAMONT
- 19h - LES GROOMS

Samedi 18 avril

- 15h > 19h - MANEGE
- 15h15 - LA CHOSE PUBLIQUE
- 16h - RETOURAMONT
- 17h - LES GROOMS
- 17h15 - LA CHOSE PUBLIQUE

RENSEIGNEMENTS :
www.labattoir.com/
0385909470

ACCÈS LIBRE
GRATUIT

Chalon dans la rue

22 au 26 juillet 2015
29^e édition



Niepce a inventé l'image photographique, le négatif qui tourne au positif. Un siècle plus tard Chalon dans la Rue offre d'autres images, mais celles-ci sont de chair et d'os. Durant cinq jours la rue prend le dessus et n'a besoin d'aucun artifice pour mobiliser les passants. On prend ainsi l'habitude de croiser des personnalités insolites, elles font partie du vent extraordinaire qui souffle sur Chalon. Chalon dans la rue, c'est le rendez-vous des chasseurs de spectacle et des traqueurs d'instant. Il faut dire que c'est en nombre que les compagnies des Arts de la Rue prennent place dans les moindres recoins de la ville ou le long des berges de la Saône chaque année. Et elles s'y sont donné rendez-vous avec leurs derniers opus ! 220 000 spectateurs, 150 spectacles, In et Off confondus, pour 5 jours d'étincelles, de déambulations, de parcours avec des machineries infernales ou d'actions insolites. Un Chalon métamorphosé, que l'on vienne à l'improviste, le nez en l'air, ou pour parcourir, en amateur averti, dare-dare les rues pavées. En 2015, le festival fête 29^e édition.

RENSEIGNEMENTS :
www.chalondanslarue.com
0385909470

Les trésors de Chalon

Vous passez peut être à côté régulièrement sans même prendre le temps de regarder. Faites une pause. Regardez et appréciez car vous passez sans doute à côté d'un peu de poésie ou d'un morceau d'histoire.

Le jardin botanique

Actuellement riche de 600 espèces et variétés, ce jardin géo-botanique situé vers le parc Georges Nouvelle met en situation huit décors régionaux différents : l'eau, la Côte Chalonnaise et son vignoble, le Morvan granitique, le Marais bressan, la Pinède, la Provence, les plantes aromatiques et médicinales, Rocflor et son jardin de vivaces. Créé en 1953, ce jardin se fit à pas lents grâce à l'esprit passionné et tenace de ses auteurs, les membres de la Société d'Histoire Naturelle et de Mycologie de Saône et Loire et le Service des Espaces Verts de la Ville de Chalon sur Saône de 1959 à 1981, puis 1981 à nos jours. Sur cette zone de remblai, le 22 Mars 1951, un cèdre du Liban fut planté en la présence du Maire de l'époque Monsieur Georges Nouvelle. Ensuite, l'idée « la plante dans son milieu » de l'éminent botaniste Emile Château en permit l'élaboration, à partir de 1957, d'une petite géographie vivante du règne végétal, étroitement associé au règne minéral.

La maison des trois greniers ou des 4 saisons

En passant 7 rue Saint-Vincent, levez les yeux et vous verrez une façade au cachet tout particulier ! La façade de la maison aux 3 greniers est pure XV^e siècle, non remanié. Au rez-de-chaussée, une porte couloir en ogive, une vitrine en accolade, une vitrine en anse de panier. Au premier étage, d'élégantes batteries de fenêtre à co-

lonnes, moulurées, pieds de colonnes travaillés, linteaux en accolades, moulure en pierre sur toute la longueur du bâtiment et au deuxième, d'autres moulures de moindre cachet. L'arrière de la maison, côté cour, n'en est pas non plus dénué de charmes : deux galeries en colombages en croix de Saint-André. Puis au 37 rue du Chatelet, c'est la Maison des 4 Saisons. Observez les bandeaux situés entre deux étages qui donnent du rythme à la façade. Vous êtes devant un décor foisonnant. Outre des guirlandes de fleurs ou des gargouilles, le mur est orné de bas-reliefs. Ceux-ci représentent quatre visages de profil et quatre amours portant des fleurs, des gerbes de blé, des fruits ou des fagots. Ces amours sont censés personnifier les saisons, d'où le nom de la maison.

La Tour du doyenné

Cette tour fait partie du paysage, mais connaissez vous son histoire ? Ses pieds sont baignés par la Saône mais cela n'a pas toujours été le cas ! Edifiée au XV^e siècle, la tour escalier permettait au doyen saint Vincent d'accéder à ses appartements depuis la cathédrale. Devenu ruine au début des années 1900, le monument est démonté et oublié un temps, dans la cour d'un fortuné acheteur parisien. Après cet intermède dans la capitale, la tour reste quelques années en Autriche, avant de retrouver l'Hexagone en tant que bien national, après la Première Guerre mondiale. C'est finalement en 1926 qu'elle reprendra, définitivement, ses quartiers sur les bords de Saône, mais, cette fois, sur l'île Saint-Laurent. Un retour aux sources rendu possible par le financement de Frank Jay-Gould - riche Américain, né à Chalon, qui désirait redonner à sa ville d'enfance un pan de son patrimoine. Les conditions de sécurité ne permettent malheureusement plus de visiter l'édifice de l'intérieur, mais vous pourrez contempler son architecture depuis le square, ultime hommage au bienfaiteur étranger.



Nos coups de cœur

quand le soleil pointe...

Le marché, une ambiance exceptionnelle

Prenez votre panier et partez à la découverte des produits de saison. Vous trouverez des idées pour préparer vos repas. Fruits, légumes, poissons, viandes, charcuteries, pains frais, épices, poulets rôtis, fromages... vos papilles seront en éveil et vous aurez plein d'idées pour cuisiner. Et puis au-delà de l'aspect alimentaire, le marché, c'est la convivialité. On rencontre les commerçants qui parlent de leurs produits avec passion, on croise des amis, on s'arrête discuter... Pour moi, le marché ça a toujours un petit air de vacances. En ville, c'est le mercredi place Saint-Pierre, puis le vendredi et le dimanche rue aux Fèvres et place Saint-Vincent.

Une terrasse pour boire un verre, déjeuner ou dîner

Un rayon de soleil... et on a envie de se faire une terrasse. A Chalon, les places ne manquent pas ! Chacune a son caractère et ses spécialités. Place Saint-Vincent, vous êtes au pied de la Cathédrale au centre des belles maisons à colombages. Vous pouvez manger Ch'ti, italien ou bien traditionnel. Pour boire un verre, choisissez votre ambiance mais vous avez la possibilité d'opter pour un bar à vins dès votre entrée dans la rue du Blé. En allant de terrasse en terrasse, vous avez le choix ! Place Saint-Pierre, devant l'Hôtel de ville, vous aurez toujours quelque chose à observer. Aux beaux jours, les événements s'enchaînent. Les bars sont de véritables QG et ils font bien à manger. Prenez le temps de vous poser.

Un tour sur la Voie Verte

Du centre ville on peut choisir de partir du côté de Chagny, Santenay en prenant la voie verte à Champforgeuil au niveau de la Levée du canal ou bien partir vers Givry, Buxy, Saint-Gengoux, Cluny en prenant la voie verte aux Charreaux. Les balades sont nombreuses puisque des boucles sont proposées, avec sorties et découvertes des villages. A faire entre amis ou en famille. Vous pouvez même emmener le pique nique... Pensez-y !

Une balade à la Roseraie

Certes traditionnelle, la petite balade à la Roseraie est une valeur sûre. Au printemps, c'est magnifique. Pour marcher ou courir, c'est idéal. Avec les enfants, c'est sans souci. Ils peuvent courir devant car il n'y a pas de voiture. Si vous êtes matinal, vous serez séduit par les odeurs parfumées des fleurs. Un pur moment de bonheur. Et si vous êtes en ville, essayez de ne pas prendre la voiture. Traversez le pont, rejoignez la Coulée verte, vous pouvez faire un crochet par le port de plaisance avant de profiter des bords de Saône. C'est un peu plus long mais c'est tranquille et tellement agréable.



KI M'AIME
ME SUIVE PRÉSENTE

LES
THÉÂTRALES
LE MEILLEUR DU THÉÂTRE PARISIEN

«EXCELLENT» Libération

«HILARANT» Le Parisien

«FORMIDABLE» Figaroscope



Le fils du **COMIQUE**

une pièce de et avec
PIERRE PALMADE

CHALON-SUR-SAÔNE
VENDREDI 10 AVRIL 2015 20H00
SALLE MARCEL SEMBAT

Billetterie: Office de Tourisme 03 85 46 37 97 • Billetel • Fnac • Carrefour • Géant Casino
Ticketmaster • Le Journal de Saône-Et-Loire • Magasins Leclerc et Auchan



Votre spécialiste literie



DU 30 MARS AU 19 AVRIL 2015

Toutes les largeurs au prix du 140 cm*



JUSQU'À 40% D'ÉCONOMIE

MAISON de la LITERIE®

* Barème selon dimensions (ex : 160, 180 et 200 x 200 cm au prix du 140 x 200 cm), sur les matelas et sommiers fixes des marques DUCAL, ONEA Physiospring, NATU, Ligne MEMOIRE, PRAESIDIUM.

Mâcon Sud - RN 6 - VARENNES-LES-MACON
03.85.22.06.81
Ouvert lundi : 14 h - 19 h • Mardi au samedi : 9 h 30 - 12 h / 14 h - 19 h

6, rue René-Cassin - CHALON SUD
03.85.92.36.87
Ouvert du lundi au samedi : 10 h - 12 h / 14 h - 19 h

Photo non contractuelle - JET REALISATIONS 01 49 37 82 80 - RC Paris B 354 282 791 - 03/2015

654971800

655050400